

Dane aktualne na dzień: 05-05-2026 07:31

Link do produktu: <https://elektronikadomowa.pl/czujnik-ruchu-or-no-or-cr-265-240-1200w-p-9559.html>



## CZUJNIK RUCHU ORNO OR-CR-265 240° 1200W

Cena brutto	<b>56,29 zł</b>
Cena netto	<b>45,76 zł</b>
Dostępność	<b>Dostępny</b>
Czas wysyłki	<b>24 godziny</b>
Numer katalogowy	<b>1905</b>
Kod EAN	<b>5900378654797</b>
Producent	<b>Orno</b>

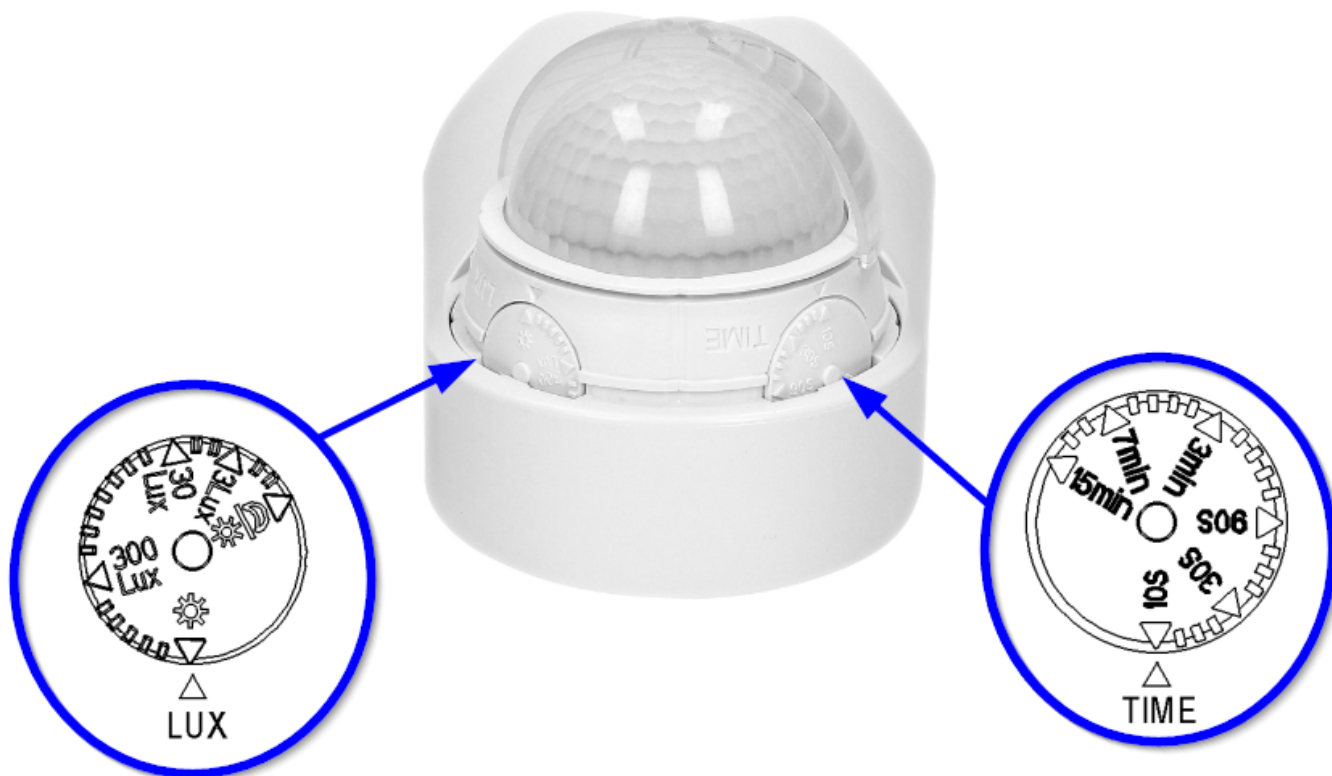
### Opis produktu



**Czujnik ruchu Orno OR-CR-265 z 2 sensorami** służy do **automatycznego sterowania oświetleniem lub innymi urządzeniami elektrycznymi**. Sensor rozpoznaje **dzień i noc**, dzięki czemu możemy dostosować jego stan pracy do różnych warunków oświetlenia.

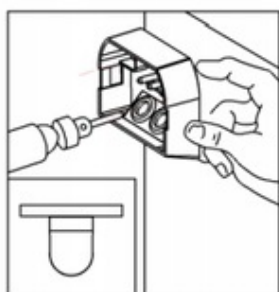
Posiada potencjometry do **regulacji**:

- natężenia światła (LUX): <3 - 2000 lux
- czasu świecenia (TIME): min. 10 sek (+/- 3 sek), max. 15 min (+/- 2 min)

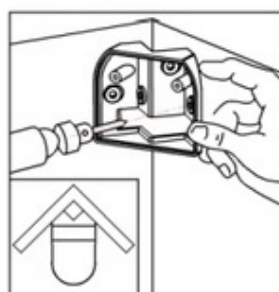


Współpracuje z **oświetleniem LED**. Posiada wytrzymałą, wodoodporną obudowę, która chroni urządzenie przed złymi warunkami atmosferycznymi.

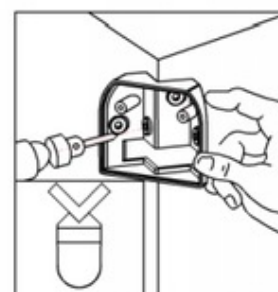
Można go zamontować **na powierzchni płaskiej oraz w narożniku wewnętrznym i zewnętrznym**.



**1**



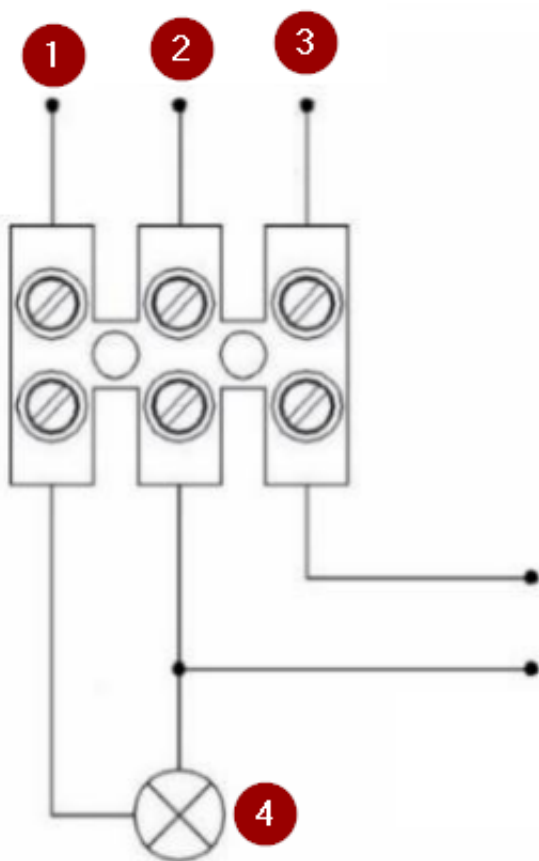
**2**



**3**

- 1 - montaż na płaskiej powierzchni
- 2 - montaż rogowy wewnętrzny
- 3 - montaż rogowy zewnętrzny

**Schemat podłączenia:**



#### Legenda:

1. A - Napięcie wyjściowe
2. N - Zacisk neutralny
3. L - Napięcie wejściowe
4. Obciążenie

#### Specyfikacja techniczna:

- typ czujnika: podczerwień
- max. obciążenie: 1200 W (zwykła żarówka) / 300W (LED)
- kąt widzenia: 240°
- prędkość wykrywanego ruchu: 0,6~1,5 m/s
- regulacja natężenia światła (LUX): <3 - 2000 lux
- regulacja czasu świecenia (TIME): min. 10 sek (+/- 3 sek), max. 15 min (+/- 2 min)
- zasięg detekcji: max. 10 m
- wysokość instalacji: 1,8m - 2,5 m
- kolor: biały
- montaż: natynkowy
- stopień ochrony: IP65
- temperatura pracy: -20°C ...+40°C
- zasilanie: ~230V/50Hz
- pobór mocy: 0.5W
- wymiary: 72,7 x 125,2 x 71,4 mm
- waga: 0,12 kg



**W zestawie:**

- czujnik Orno OR-CR-265 - 1 szt;
- instrukcja obsługi.