

Link do produktu: <https://elektronikadomowa.pl/blacha-montazowa-plaskownik-zamkniety-krotki-bira-ok-c2-universalny-drzwi-drewniane-p-18806.html>



BLACHA MONTAŻOWA PŁASKOWNIK ZAMKNIĘTY KRÓTKI Bira OK-C2 UNIWERSALNY DRZWI DREWNIANE

Cena brutto	36,65 zł
Cena netto	29,80 zł
Dostępność	Dostępność 24h.
Czas wysyłki	24 godziny
Numer katalogowy	23057
Kod EAN	5903857584318
Producent	BIRA

Opis produktu

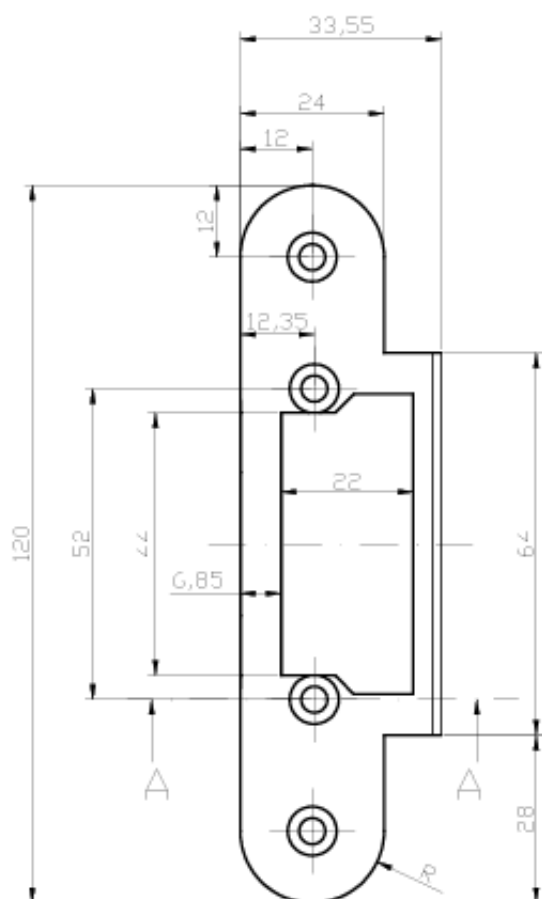
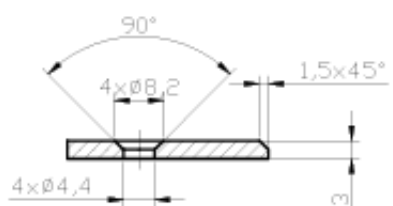
Płaskownik krótki zamknięty Bira OK-C2 służy do montażu elektrozaczepów Bira (Hartte) z wyslizgiem, tj. z serii **XS-C**, **SHD-C** i **XSHD-C**.

Przeznaczony jest do drzwi **drewnianych, zarówno prawych, jak i lewych**.

Specyfikacja techniczna:

- rodzaj: blacha zaczepowa płaska, zamknięta
- współpraca: elektrozaczepy z wyslizgiem serii XS-C, SHD-C, XSHD-C
- przeznaczenie: do drzwi drewnianych prawych i lewych
- cechy charakterystyczne: zaokrąglone rogi
- 2 otwory montażowe
- materiał: stal nierdzewna
- wymiary: 120 x 24 x 3 mm

WIDOK
A-A



W zestawie:

- płaskownik krótki Bira OK-C2 - 1 szt.