

Link do produktu: <https://elektronikadomowa.pl/blacha-montazowa-plaskownik-krotki-bira-ok-p1-szyld-p-18789.html>



BLACHA MONTAŻOWA PŁASKOWNIK KRÓTKI Bira OK-P1 SZYLD

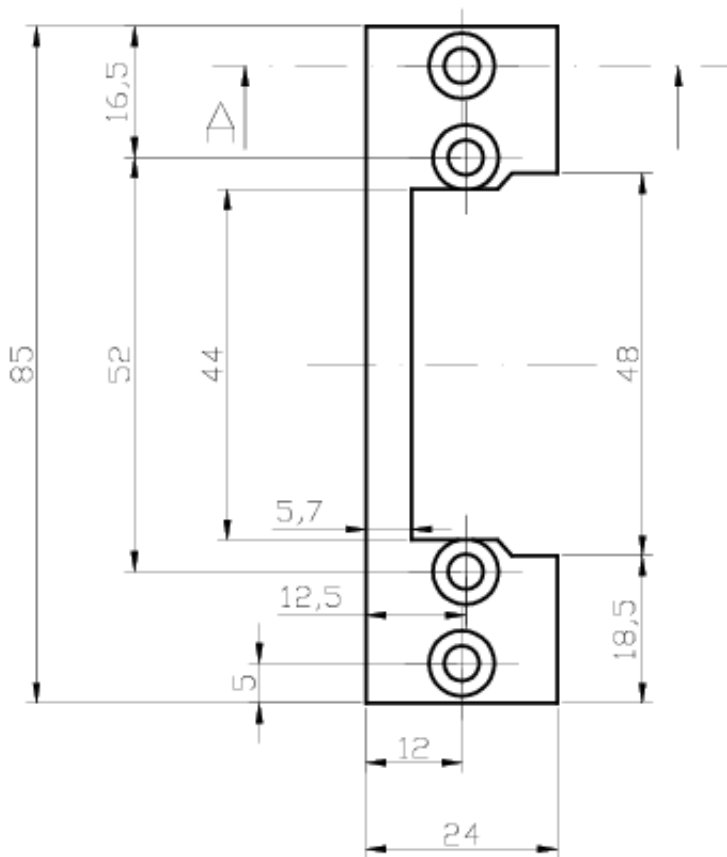
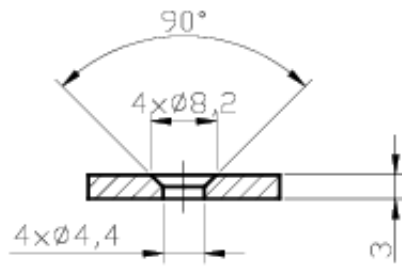
Cena brutto	15,09 zł
Cena netto	12,27 zł
Dostępność	Dostępność 24h.
Czas wysyłki	24 godziny
Numer katalogowy	23040
Kod EAN	5903857584158
Producent	BIRA

Opis produktu

Płaskownik (szyld) Bira OK-P1 służy do montażu elektrozaczepów Bira (Hartte) z serii **ES1, XS, XSHD** (wszystkie modele bez monitoringu). Wykonany został z wysokiej jakości stali ocynkowanej. Przeznaczony jest do drzwi **metalowych, zarówno prawych, jak i lewych.**

Specyfikacja techniczna:

- rodzaj: blacha płaska, zaczepowa
- współpraca: elektrozaczepy serii ES1, XS, XSHD (bez monitoringu)
- przeznaczenie: do drzwi metalowych (lewych i prawych)
- cechy charakterystyczne: ostre rogi
- 2 otwory montażowe
- materiał: stal ocynkowana
- wymiary: 85 x 24 x 3 mm



W zestawie:

- płaskownik krótki Bira OK-P1 - 1 szt.