

Link do produktu: <https://elektronikadomowa.pl/bezprzewodowa-czujka-dymu-i-ciepła-satel-asd-200-fire-detector-plus-p-8190.html>



BEZPRZEWODOWA CZUJKA DYMU I CIEPŁA SATEL ASD-200 (Fire Detector Plus)

Cena brutto	260,45 zł
Cena netto	211,75 zł
Dostępność	Dostępny
Czas wysyłki	24 godziny
Numer katalogowy	00154
Kod EAN	5905033336698
Producent	SATEL

Opis produktu

Bezprzewodowa czujka dymu Satel ASD-200 (Fire Detector Plus) służy do wykrycia **wczesnego stadium rozwoju pożaru**, gdy tylko pojawi się **widzialny dym i/lub wzrosnięcie temperatura**.
Pracuje w ramach **systemu bezprzewodowego ABAX 2 i BE WAVE**.

Charakterystyka działania

- wykrywa pojawienie się dymu lub zbyt szybki wzrost temperatury (wczesne oznaki pożaru)
- fotoelektryczny czujnik dymu widzialnego - w specjalnej komorze pomiarowej o dużej czułości
- czujnik termiczny - reaguje na przekroczenie progu lub nagły wzrost temperatury
- akustyczna i optyczna sygnalizacja alarmu (głośny dźwięk + błyskające czerwone światło)
- wbudowany czujnik temperatury - pomiar w zakresie: 0°C...+55°C
- w przypadku wykrycia dymu przez czujkę Fire Detector Plus, informacja o tym fakcie przesyłana jest do kontrolera Smart HUB (brak w zestawie), który automatycznie zainicjuje zleczone przez użytkownika zadania w ramach rutyny „Pożar” (np. wyłącza zasilanie w gniazdkach, odblokowuje drzwi, włącza oświetlenie awaryjne)
- zasięg komunikacji radiowej w otwartej przestrzeni: do 1200 m
- komunikacja radiowa w systemie ABAX 2 szyfrowana w standardzie AES

Bezpieczeństwo i kontrola

- kontrola stanu komory optycznej - w przypadku jej zakurzenia, dioda LED sygnalizuje konieczność przeprowadzenia konserwacji
- kontrola stanu baterii (za pomocą sygnału optycznego i akustycznego (3 błyski LED + 3 dźwięki co 30 sek.))
- precyzyjny filtr Hexamesh ze stali nierdzewnej - ochrona przed dostaniem się do wnętrza czujki części zabrudzeń oraz małych owadów
- przycisk do testowania / kasowania alarmu
- jeśli w systemie BE WAVE znajduje się czujka Motion Detector Cam (brak w zestawie) - wykona ona zdjęcia (w przypadku wykrycia alarmu przez czujkę dymu)
- współpraca z kontrolerami ACU-220, ACU-280, Smart HUB, Smart HUB Plus, Smart HUB Plus LV, retransmiterem ARU-200 (Smart Repeater) oraz centralą INTEGRA 128-WRL
- opcja „ECO” umożliwiająca wydłużenie czasu pracy urządzenia na baterii
- zdalna aktualizacja oprogramowania
- ochrona sabotażowa przed otwarciem obudowy

Sygnalizacja optyczno-akustyczna zdarzenia

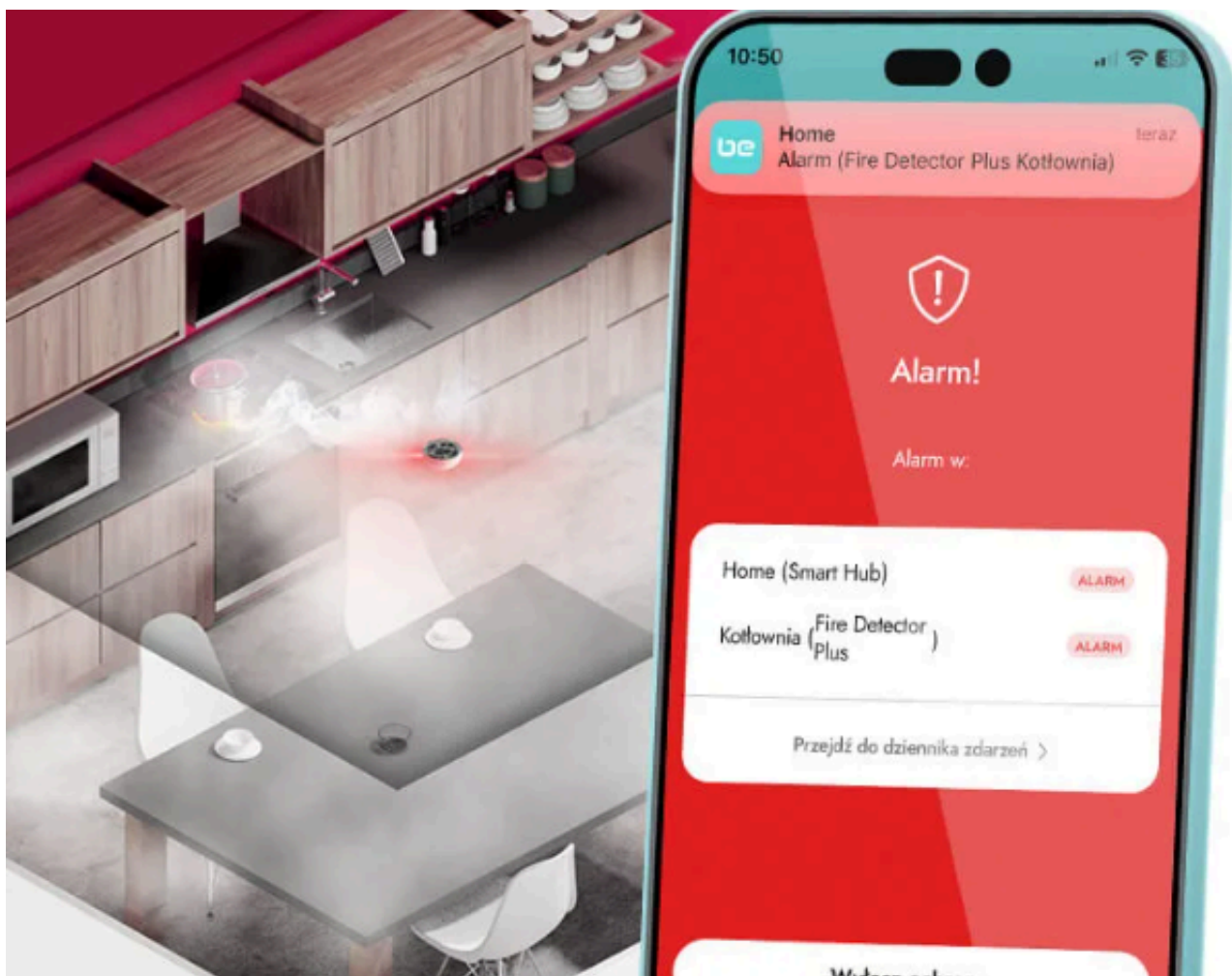
Czujka dymu Fire Detector Plus **emituje głośny dźwięk i błyska wbudowaną, czerwoną diodą LED** w sytuacji wykrycie dymu, nagłego wzrostu temperatury czy przekroczenia granicznego jej progu. Ponadto, urządzenie sygnalizuje też **niski stan baterii i zabrudzenie komory**. Bez problemu rozpoznasz, o czym Cię informuje.



Reaguje, zanim zagrożenie się rozwinie

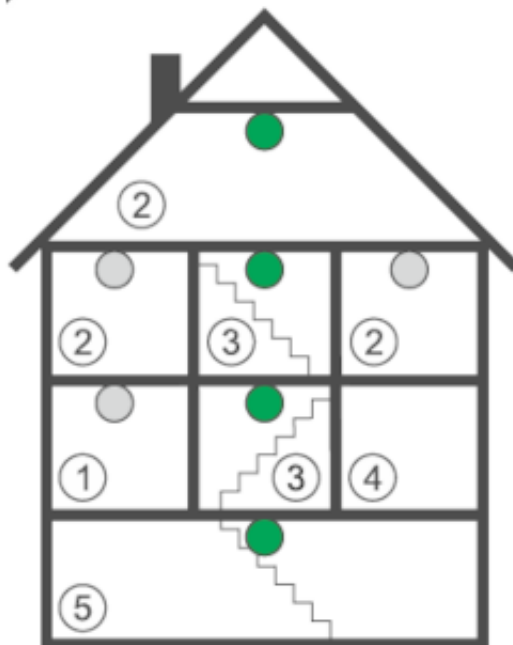
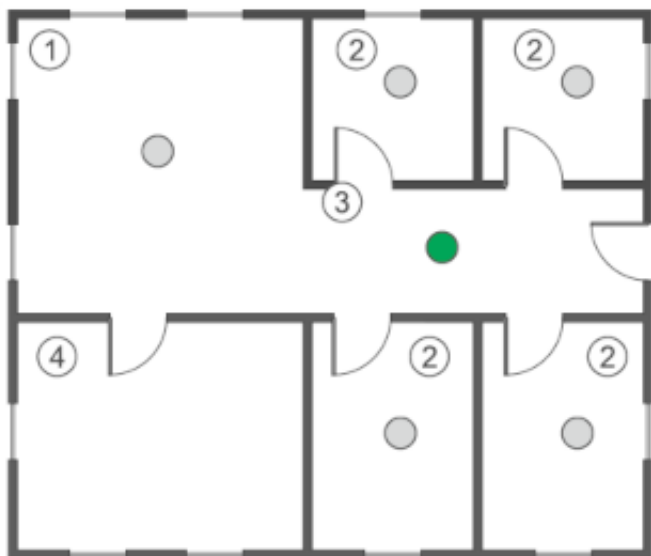
Czujka dymu **sygnalizuje wykrycie już pierwszych symptomów pożaru** - wyzwalany jest donośny dźwięk oraz uruchomiona zostaje błyskająca, czerwona dioda. Otrzymujesz też natychmiastowe powiadomienie PUSH na swój telefon (z aplikacją BE WAVE), a dodatkowa informacja może być też przesłana do agencji ochrony (jeśli taką posiadasz).

To właśnie podjęcie szybkich działań w takiej sytuacji może uratować nie tylko Twój dobytek, ale przede wszystkim Twoje zdrowie i życie.



Prawidłowy montaż

- czujka powinna być instalowana w pomieszczeniach zamkniętych o normalnej wilgotności powietrza
- montaż tylko wewnątrz pomieszczeń
- instalacja urządzenia na suficie, możliwie jak najbliżej środka pomieszczenia
- unikać miejsc, gdzie występuje duża koncentracja kurzu i pyłu, w miejscach powstawania i skraplania pary wodnej oraz wszędzie tam, gdzie nie ma swobodnego przepływu powietrza (np. we wnękach itp.)
- unikać miejsc w pobliżu grzejników, kucharek, wentylatorów lub wylotów klimatyzacji.



Legenda:

1. salon
2. pokój
3. hol, przedpokój itp.
4. kuchnia
5. piwnica

Punkty na **zielono** - podstawowe miejscu montażu czujki dymu
 Punkty na **szaro** - dodatkowe miejsce montażu czujki dymu

Specyfikacja techniczna:

- pasmo częstotliwości pracy: 868,0 MHz ÷ 868,6 MHz
- zasięg komunikacji radiowej (w terenie otwartym): do 1200m
- statyczna temperatura zgłoszenia alarmu: 54°C
- pomiar temperatury w zakresie: 0°C do 55°C
- dokładność pomiaru temperatury: ±1°C
- temperatura pracy: 0°C ...+55 °C
- max. wilgotność: 93% (±3%)
- bateria litowa CR123A 3 V (w zestawie)
- czas pracy na baterii: do 2 lat
- pobór prądu: 30 µA (stan gotowości)
- napięcie zgłoszenia słabej baterii: 2,75V
- wymiary obudowy: ø108 x 61 mm
- waga: 172 g

W zestawie:

- czujka Satel ASD-200 (Fire Detector Plus) - 1 szt;
- bateria litowa CR123A 3V - 1 szt;
- instrukcja.