

Link do produktu: <https://elektronikadomowa.pl/bateryjny-zestaw-czujnik-tlenku-wegla-czadu-i-czujnik-dymu-virone-dc-7-p-18318.html>



BATERYJNY ZESTAW: CZUJNIK TLENKU WĘGLA (CZADU) I CZUJNIK DYMU VIRONE DC-7

Cena brutto	92,45 zł
Cena netto	75,16 zł
Dostępność	Chwilowy brak
Czas wysyłki	24 godziny
Numer katalogowy	22586
Kod EAN	5901752480896
Producent	VIRONE

Opis produktu

Zestaw dwóch bateryjnych czujników: dymu i tlenku węgla (czadu) Virone DC-7

Detektor tlenku węgla (czadu) Virone DC-6 został stworzony w celu ciągłego monitorowania pomieszczeń pod kątem obecności **tlenku węgla (czadu)** w powietrzu. Posiada szeroki zakres pomiarowy **od 25 ppm do 999 ppm** oraz wyposażony jest w wyświetlacz LCD i wysokiej jakości **czujnik elektrochemiczny**. Jego żywotność wynosi aż 10 lat!

W przypadku wykrycia zagrożenia - detektor uruchamia **alarm optyczny** w postaci diody LED oraz **alarm dźwiękowy** o głośności około 85 dB/3m.

Dodatkowo, istnieje możliwość **wyciszenia sygnalizacji alarmowej na okres 5 minut**, przy jednoczesnym utrzymaniu optycznej sygnalizacji stężenia alarmowego. Aby skorzystać z tej funkcji, podczas trwającego alarmu należy nacisnąć i przytrzymać przycisk TEST na urządzeniu. Wyciszenie alarmu jest możliwe tylko wtedy, gdy stężenie tlenku węgla jest **poniżej 300 ppm**. Aby zakończyć wyciszenie, należy ponownie nacisnąć przycisk TEST.

Przycisk TEST umożliwia sprawdzenie poprawności działania czujnika. Po jego wciśnięciu generuje serię krótkich dźwięków i migotanie diody LED. Na wyświetlaczu LCD pojawi się również informacja o ostatnim największym zarejestrowanym alarmowym stężeniu CO, co potwierdza sprawność urządzenia.

Pamiętaj o testowaniu urządzenia raz w miesiącu!

Czujnik zasilany jest **2 bateriami AA (LR6)**, które są w zestawie. Dodatkowo, detektor posiada **sygnalizację słabych baterii**, informując użytkownika o konieczności ich wymiany.

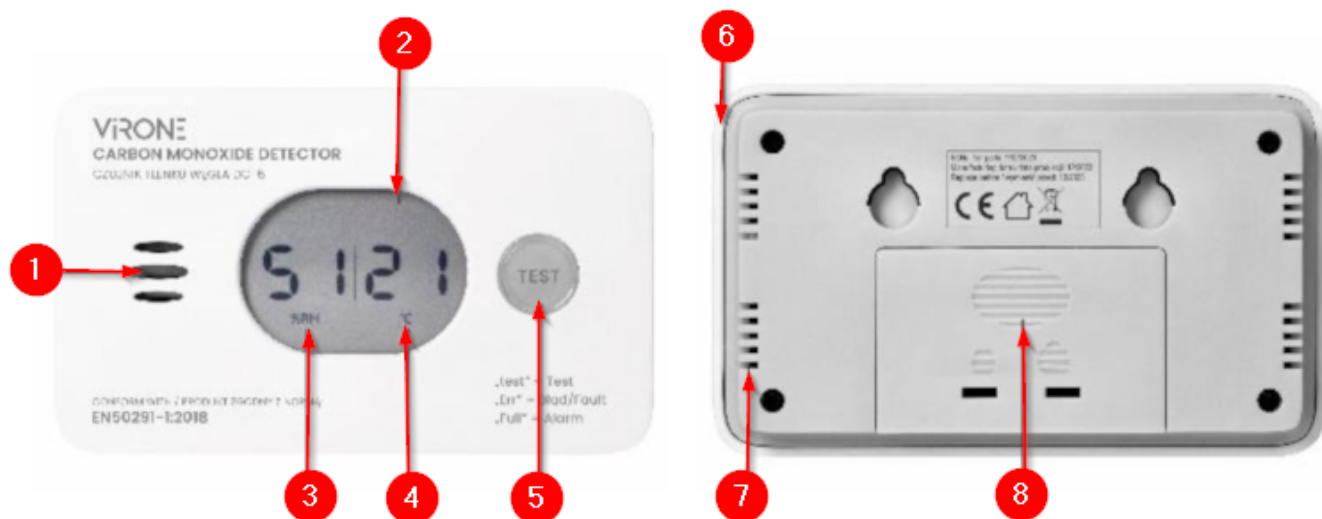
Czujnik wyposażony jest w **pomiar temperatury w zakresie -9°C ...+99°C oraz wilgotności w zakresie 1%RH - 99%RH**.

☐ Warto zaznaczyć, że detektor jest zgodny z normą EN 50291-1:2018 dla domowych detektorów tlenku węgla, co potwierdza jego wysoką jakość i standardy bezpieczeństwa.

Cechy produktu (DC-6):

- wyświetlacz LCD
- przycisk TEST (pozwala sprawdzić poprawność działania czujnika)
- sygnalizacja optyczna i dźwiękowa
- funkcja pomiaru stężenia tlenku węgla w zakresie **od 25 ppm do 999 ppm**

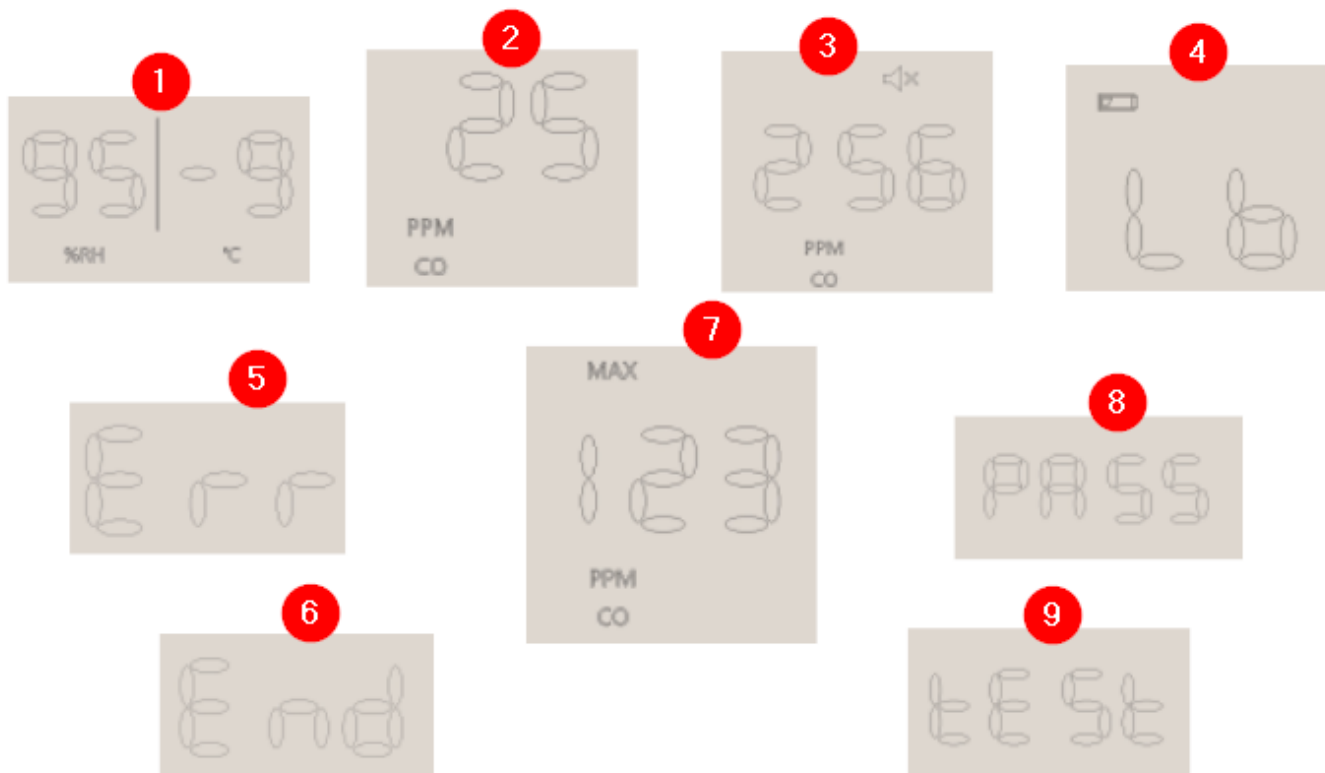
- funkcja **pomiaru wilgotności w zakresie 1%RH - 99%RH**
- funkcja **pomiaru temperatury w zakresie -9°C ~ 99°**
- czujnik elektrochemiczny
- zabezpieczenie przed użytkowaniem urządzenia bez baterii
- sygnalizacji słabej baterii (sygnał dźwiękowy, miganie diody)
- sygnalizacja o usterce czujnika oraz końcu jego żywotności
- sygnalizacja świetlna (podświetlenie przycisku TEST):
 - zasilanie POWER – zielone podświetlenie przycisku TEST
 - błąd / awaria FAULT – żółte podświetlenie przycisku TEST
 - alarm ALARM – czerwone podświetlenie przycisku TEST
- zgodność z normą EN 50291-1:2018 dla domowych detektorów tlenku węgla
- średni czas żywotności czujnika: ok. 10 lat



Legenda:

1. Głośnik
2. Wyświetlacz LCD
3. Wilgotność powietrza
4. Temperatura (°C)
5. Przycisk TEST
6. Obudowa czujnika
7. Wlot powietrza
8. Kieszeń na baterie AA (2 szt w zestawie)

Wskazania wyświetlacza:



Legenda:

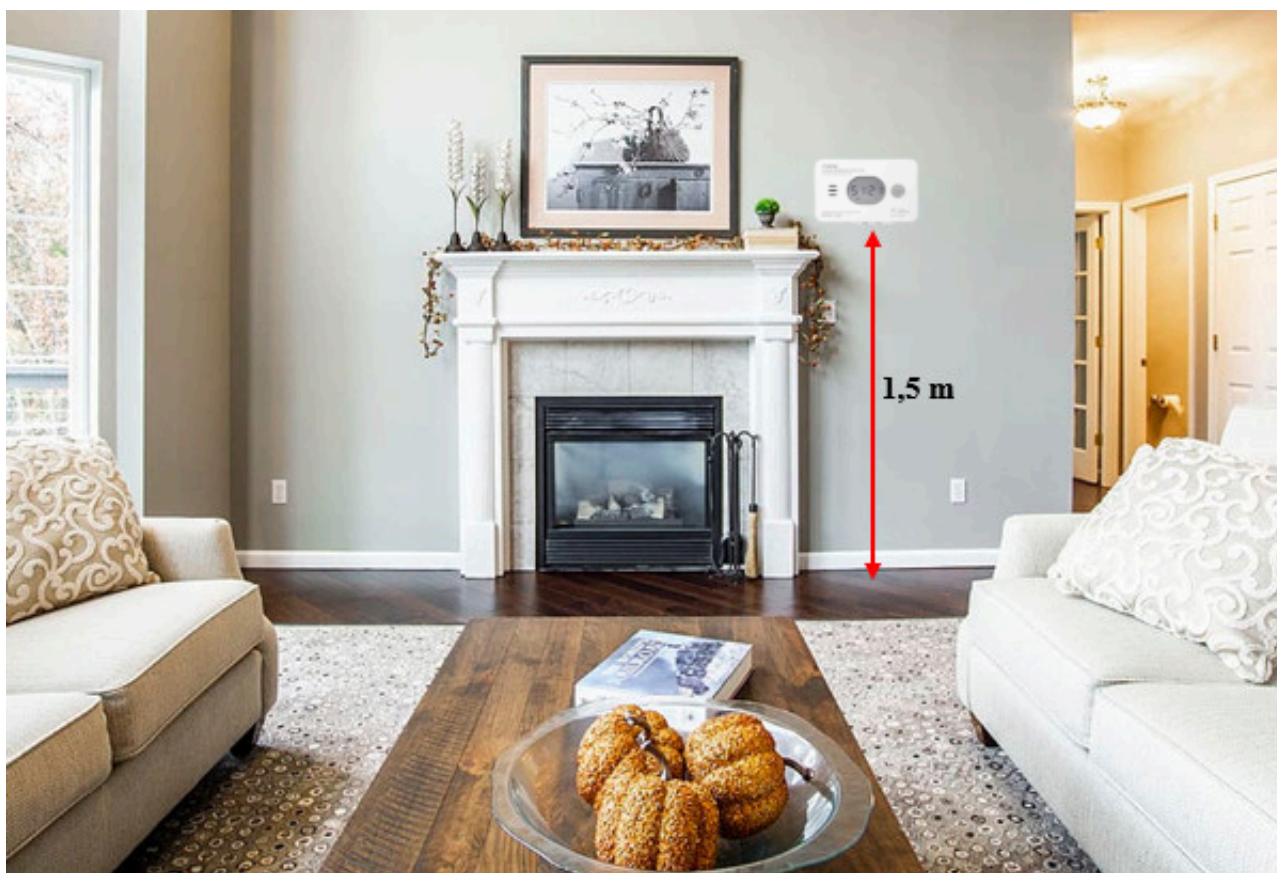
1. Wskazanie pomiaru wilgotności względnej oraz temperatury w otoczeniu (aktualizacja pomiarów co 1 minutę)
2. Wskazanie stężenia tlenu węgla (25-999 ppm). Poniżej 25 ppm czujnik wyświetla zawartość 0 ppm, powyżej 999 ppm - komunikat „FULL”
3. Aktualna wartość stężenia tlenu węgla oraz symbol wyciszenia alarmu
4. Sygnalizacja niskiego poziomu naładowania baterii i konieczności wymiany na nowe
5. Błąd / awaria
6. Koniec żywotności urządzenia i konieczność wymiany na nowy
7. Wartość szczytowa zarejestrowanego stężenia tlenu węgla oraz symbole „PPM CO” i „MAX”.
8. Komunikat po teście urządzenia - oznacza jego prawidłowe działanie
9. Komunikat podczas testowania urządzenia

Prawidłowy montaż czujnika:

Obecności tlenu węgla towarzyszy ciężki dwutlenek węgla, dlatego czujnik czadu trzeba zamontować stosunkowo nisko - na wysokości **ok. 1,5 m** oraz w odległości min. 1,5m od urządzeń zasilanych paliwem. Dzięki prawidłowemu montażowi alarm zostanie wyzwolony, gdy **stężenie CO wynosi:**

- 55 ppm (\pm 5ppm) - załączenie sygnalizacji alarmowej w ciągu 60-90 minut
- 110 ppm (\pm 10ppm)- włączenie sygnalizacji alarmowej w ciągu 10-40 minut
- 330 ppm (\pm 30ppm) - załączenie sygnalizacji alarmowej w ciągu 3 minut

Miejscami najbardziej narażonymi na pojawienie się czadu są pomieszczenia, w których zachodzi proces spalania przy niedostatecznym dostępie tlenu: łazienki, kotłownie, przy kominkach czy w garażu, gdzie pracuje silnik samochodu.



W sytuacji wykrycia wysokiego stężenia tlenu węgla:

- czerwona dioda ALARM miga 4-krotnie, urządzenie wydaje sygnał dźwiękowy „beep” w szybkim tempie.
- sygnalizacja występuje 3-krotnie w ciągu 10 sekund
- sytuacja niebezpieczna, opuść natychmiast monitorowane pomieszczenie

Specyfikacja techniczna (DC-6):

- typ sensora: elektrochemiczny
- zakres pomiaru tlenu węgla: 25-999 ppm
- pomiar wilgotności: 1%RH - 99%RH,
- pomiar temperatury: -9°C ~ 99°C
- głośność: >85 dB na 3m
- wyjście z trybu alarmowego: <40 ppm
- wskaźnik zasilania (przycisk TEST): miga co 60 sek. na zielono
- wskaźnik awarii (przycisk TEST): w razie wystąpienia błędu urządzenie zasygnalizuje awarię w czasie 3 minut
- żywotność sensora: ok. 10 lat
- temperatura pracy: -10°C ...+40°C
- wilgotność pracy: 10%~93% RH
- zasilanie: 3V DC (2x1,5V AA LR6 w zestawie)
- pobór prądu: 21 μ A (czuwanie), 3,6 mA (alarm, najgorsza sytuacja)
- wymiary: 126 x 77 x 34 mm
- waga netto: 0,138 kg



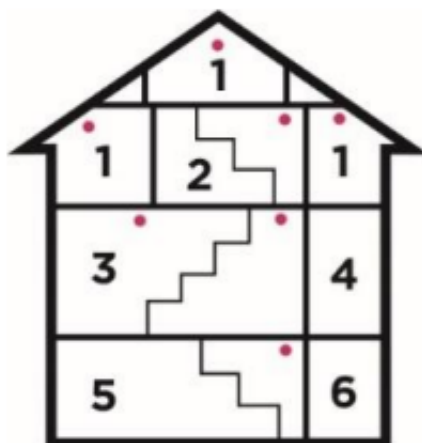
Detektor dymu Virone SD-1 przeznaczony jest do monitorowania zamkniętych pomieszczeń pod kątem **obecności dymu** oraz **wczesnego wykrywania pożaru**. Czujnik fotoelektryczny wykrywa **dym widzialny** powstający w bezpłomieniowym, początkowym stadium pożaru. Posiada także **powiadomienie optyczne (dioda LED)** i **dźwiękowe (syrena o głośności 85dB)** oraz **przycisk TEST** umożliwiające sprawdzenie poprawności działania urządzenia. Urządzenie należy zamontować na środku sufitu, z dala od wentylatora, drzwi czy okna. Sensory czujnika mają żywotność do **aż 10 lat**.



Legenda:

- 1. Otwory wentylacyjne
- 2. Dioda czerwona LED - alarm
- 3. Przycisk TEST
- 4. Otwory montażowe

Zalecane miejsce montażu:

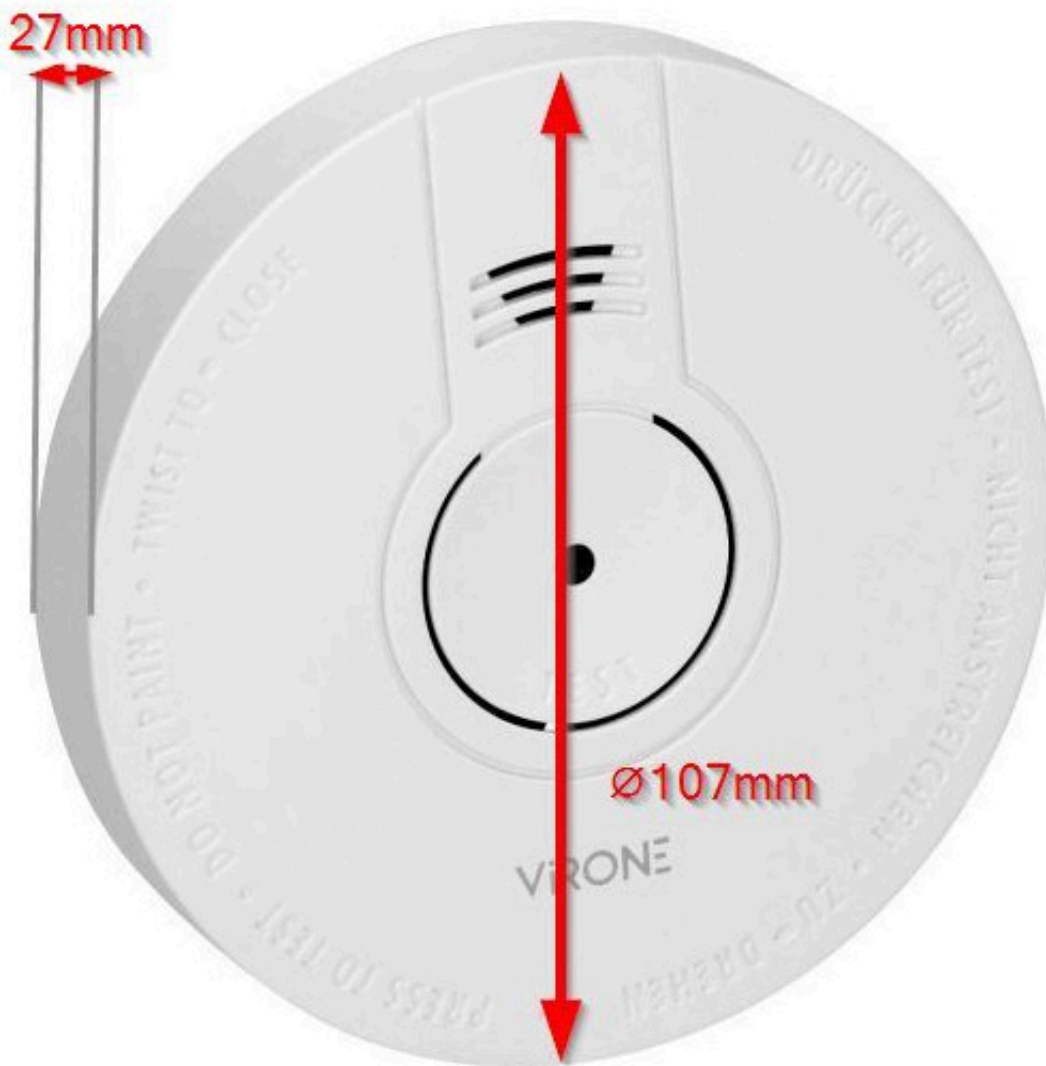


Legenda:

1. Sypialnia
2. Klatka schodowa
3. Salon
4. Kuchnia
5. Wejście
6. Garaż

Specyfikacja techniczna (SD-1):

- rodzaj wykrywanych zagrożeń: dym
- rodzaj sensora: fotoelektryczny
- przycisk TEST - sprawdza poprawność działania czujnika.
- sygnalizacja dźwiękowa: syrena o głośność ≥ 85 dB / 3m
- sygnalizacja optyczna (czerwona dioda LED)
- sygnalizacja niskiego poziomu baterii
- norma: 14604:2005/AC1:2008, potwierdzone certyfikatem BSI-KM514007
- żywotność sensora: ok. 10 lat
- stopień ochrony: IP20
- montaż: natynkowy
- temperatura pracy: -10 st. C...+50 st. C
- kolor: biały
- zasilanie: 1x 9VDC bateria typu 6LR61 lub 6F22 (w zestawie)
- pobór prądu: 10uA (czuwanie), 30mA (alarm)
- wymiary: $\varnothing 107 \times 27$ mm
- waga netto: 0,127 kg (z baterią)



W zestawie:

- czujnik Virone DC-6 - 1 szt;
- bateria AA (do DC-6) - 2 szt;
- czujnik dymu Virone SD-1 - 1 szt;
- bateria 9V (do SD-1) - 1 szt;
- instrukcja skrócona.