

Link do produktu: <https://elektronikadomowa.pl/baterijny-czujnik-dymu-virone-sd-1-9vdc-p-16113.html>

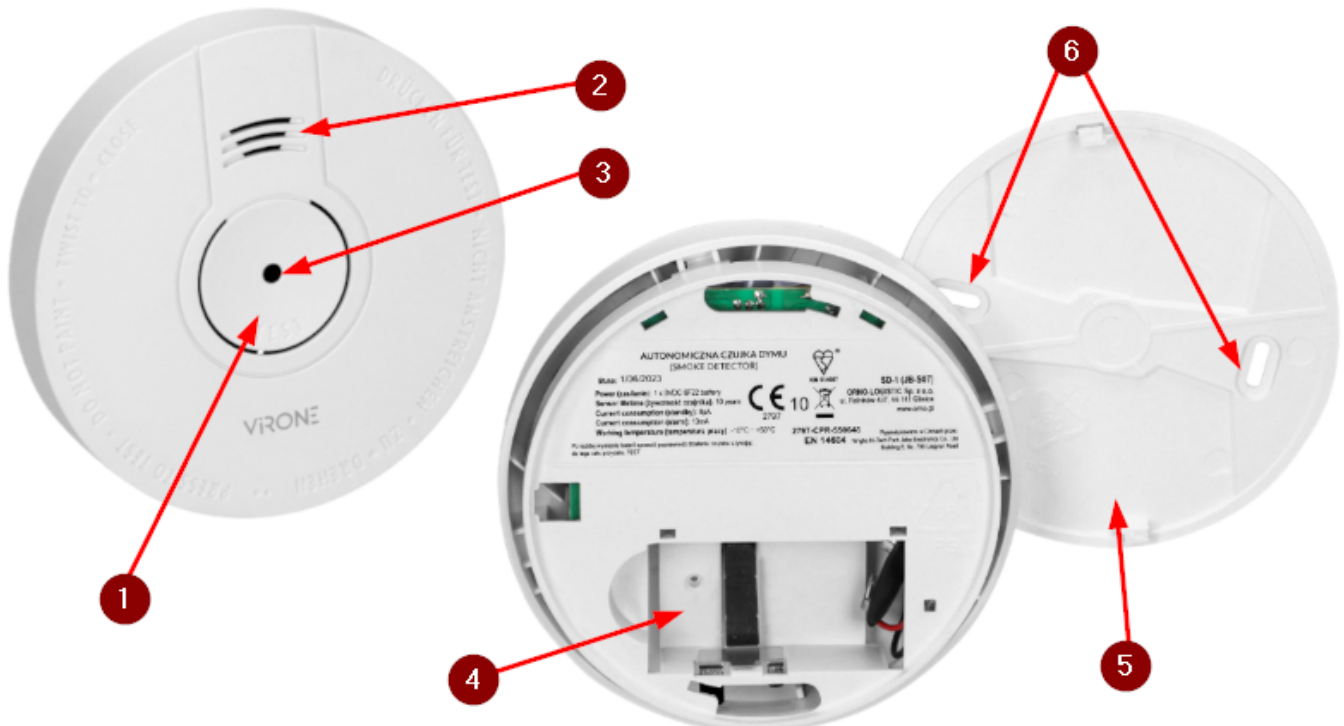
BATERIJNY CZUJNIK DYMU Virone SD-1 9VDC

Cena brutto	23,49 zł
Cena netto	19,10 zł
Dostępność	Dostępny
Czas wysyłki	24 godziny
Numer katalogowy	20453
Kod EAN	5901752480896
Producent	VIRONE

Opis produktu

Detektor dymu Virone SD-1 przeznaczony jest do monitorowania zamkniętych pomieszczeń pod kątem **obecności dymu** oraz **wczesnego wykrywania pożaru**. Czujnik fotoelektryczny wykrywa **dym widzialny** powstający w bezpłomieniowym, początkowym stadium pożaru. Posiada także **powiadomienie optyczne (diody LED)** i **dźwiękowe (syrena o głośności 85dB)** oraz **przycisk TEST** umożliwiające sprawdzenie poprawności działania urządzenia.

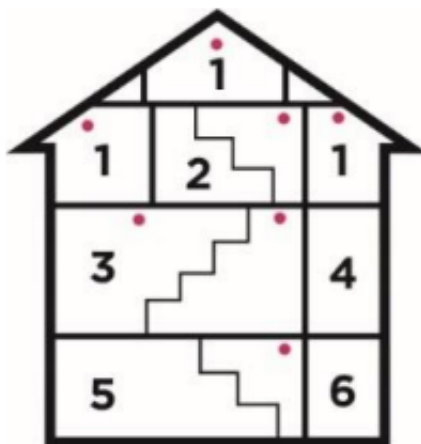
Urządzenie należy zamontować na środku sufitu, z dala od wentylatora, drzwi czy okna. Sensory czujnika mają żywotność do **aż 10 lat**.



Legenda:

1. Przycisk TEST
2. Otwory wentylacyjne
3. Dioda czerwona LED - alarm
4. Kieszon na baterię (1x 9VDC, w zestawie)
5. Tylna klapka urządzenia
6. Otwory montażowe

Zalecane miejsce montażu:

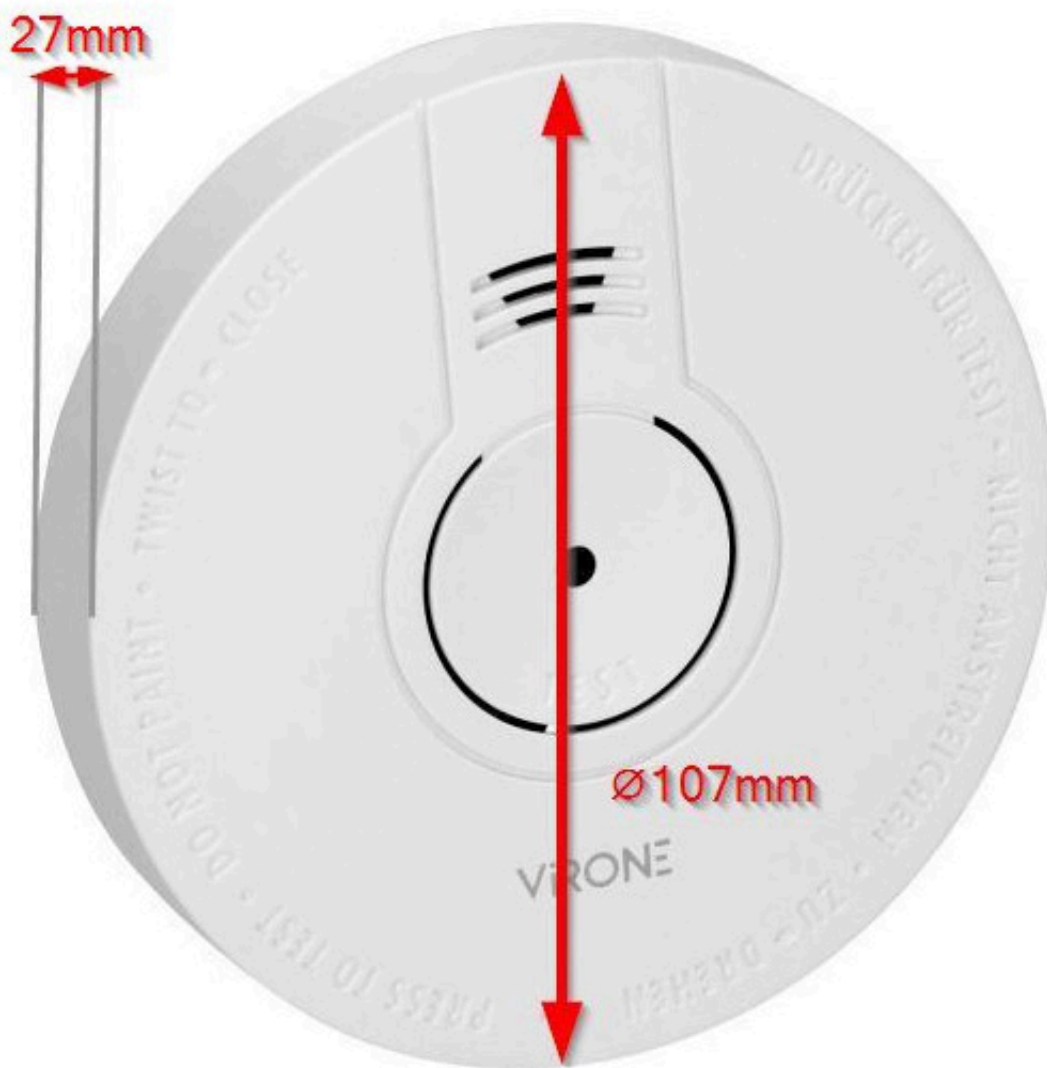


Legenda:

1. Sypialnia
2. Klatka schodowa
3. Salon
4. Kuchnia
5. Wejście
6. Garaż

Specyfikacja techniczna:

- rodzaj wykrywanych zagrożeń: dym
- rodzaj sensora: fotoelektryczny
- przycisk TEST - sprawdza poprawność działania czujnika.
- sygnalizacja dźwiękowa: syrena o głośność ≥ 85 dB / 3m
- sygnalizacja optyczna (czerwona dioda LED)
- sygnalizacja niskiego poziomu baterii
- norma: 14604:2005/AC1:2008, potwierdzone certyfikatem BSI-KM514007
- żywotność sensora: ok. 10 lat
- stopień ochrony: IP20
- montaż: natynkowy
- temperatura pracy: -10 st. C...+50 st. C
- kolor: biały
- zasilanie: 1x 9VDC bateria typu 6LR61 lub 6F22 (w zestawie)
- pobór prądu: 10uA (czuwanie), 30mA (alarm)
- wymiary: $\varnothing 107 \times 27$ mm
- waga netto: 0,127 kg (z baterią)



W zestawie:

- czujnik dymu Virone SD-1 - 1 szt;
- bateria 9V - 1 szt;
- instrukcja obsługi.