

Link do produktu: <https://elektronikadomowa.pl/bariera-4-wiazkowa-takex-pxb-100hf-100m-p-19187.html>

BARIERA 4-WIĄZKOWA TAKEX PXB-100HF 100m

Cena brutto	3 442,79 zł
-------------	--------------------

Cena netto	2 799,02 zł
------------	--------------------

Dostępność	Na zamówienie
------------	----------------------

Czas wysyłki	24 godziny
--------------	-------------------

Numer katalogowy	23435
------------------	--------------

Producent	Takex
-----------	--------------

Opis produktu

4-wiązkowa bariera podczerwieni Takex PXB-100HF z zasięgiem do 100 metrów (na zewnątrz). Cechuje ją lepsza stabilność w różnych warunkach atmosferycznych oraz skutecznie eliminuje najczęstsze przyczyny powstawania fałszywych alarmów (np. ptaki, spadające liście).

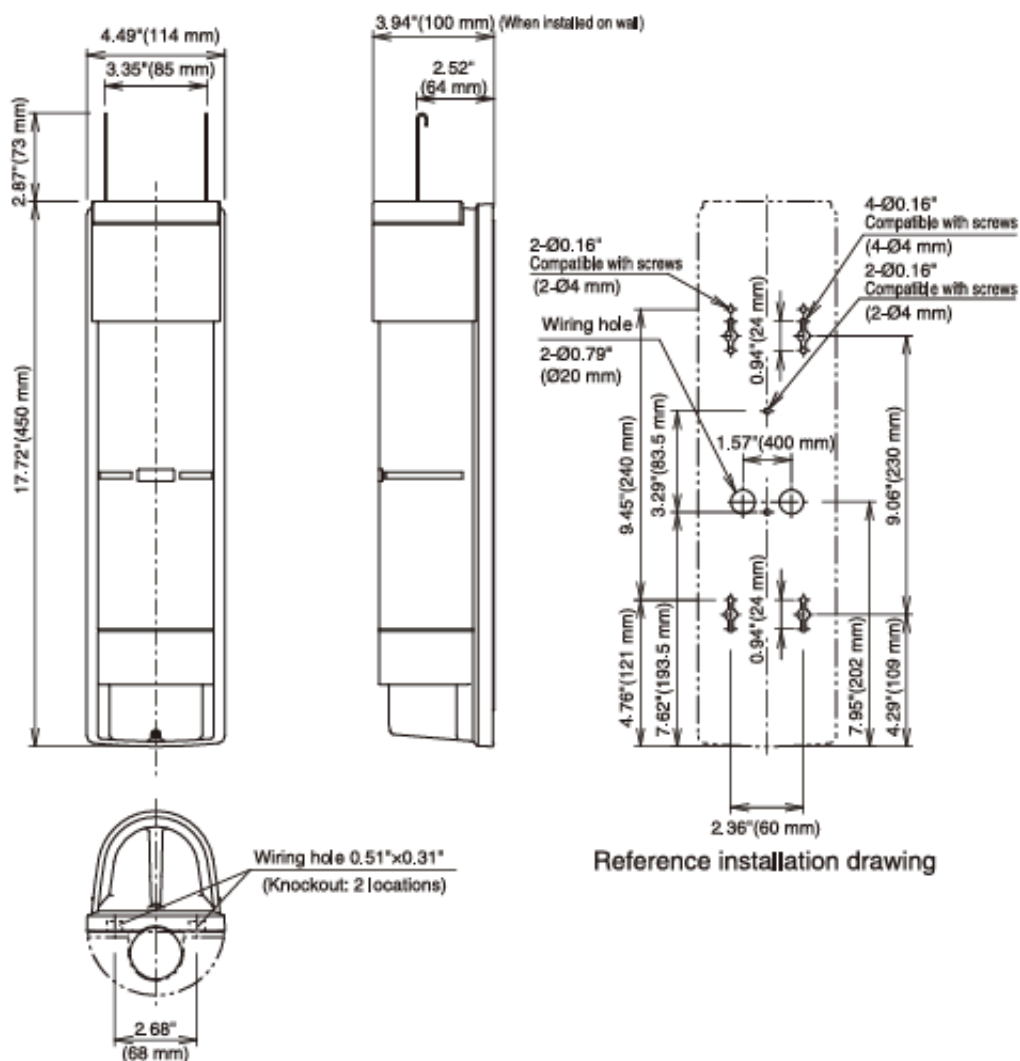
Cechy produktu:

- sposób detekcji: 4 wiązki o dużej mocy
- zasięg detekcji: do 100 m (na zewnątrz)
- max. zasięg do 1000m
- podwójna modulacja - większa odporność na światło
- poczwórna wiązka o dużej mocy: moc wiązki jest 100x większa niż minimalne wymagania, a jej zasięg jest 10x dłuższy niż podano w specyfikacji. Zapewnia wysoką niezawodność w trudnych warunkach takich, jak mgła, śnieg i ulewny deszcz.
- regulacja wiązki: 90° (w poziomie), 20° (w pionie)
- podwójny pierścień celowniczy: zapewnia dobrą widoczność i łatwe ustawienie wiązki
- żywy kolor wewnętrznej struktury łatwo rozpoznawalny z daleka podczas procedury ustawiania wiązki (kolor różni się w zależności od nadajnika i odbiornika, co ułatwia instalację i kontrolę)
- zgodne z dyrektywą ROHS: przyjazne dla środowiska
- konstrukcja obudowy ułatwia spływanie deszczu i śniegu po przedniej stronie obudowy
- ochrona przed wyładowaniami atmosferycznymi
- stopień ochrony: IP65 (tuleja zabezpieczająca przed owadami i specjalna uszczelka umożliwiająca szczelną obudowę)

Specyfikacja techniczna:

- sposób detekcji: jednoczesne przerwanie wszystkich 4 wiązek bariery
- źródło podczerwieni: pulsująca dioda LED, podwójna modulacja
- zasięg działania: do 100m (na zewnątrz)
- margines odległości: do 1000m
- czas reakcji: 0,05 sek. - 0,7 sek.
- wyjście alarmowe: wyjście przekaźnikowe z suchym stykiem typu C
 - czas przerwania (min. 2 sek.)
 - obciążalność styku: 30V AC/DC, 0,25 A (obciążenie rezystancyjne), rezystory ochronne
- wyjście środowiskowe: wyjście przekaźnikowe z suchym stykiem typu C
 - działanie styku: aktywowany, gdy warunki pogodowe się pogarszają
 - obciążalność styku: 30V AC/DC, 0,25 A (obciążenie rezystancyjne), rezystory ochronne
- wyjście sabotażowe (tamper): wyjście przekaźnikowe z suchym stykiem typu NC
 - działanie styku: aktywowane po zdjęciu pokrywy
 - obciążalność styku: 30V AC/DC, 0,25 A (obciążenie rezystancyjne), rezystory ochronne
- regulacja wiązki: 90° (w poziomie), 20° (w pionie)
- dioda LED alarmu (odbiornik): czerwona, włączona gdy alarm jest generowany
- dioda LED tłumienia (odbiornik): czerwona, świeci, gdy wiązka jest osłabiona

- funkcje:
 - wybór częstotliwości wiązki modulowanej
 - wskaźnik tonu
 - moduł środowiskowy
 - wybór mocy wiązki,
 - regulacja mocy nadawania
 - wskaźnik pamięci alarmu
 - programowane AGC
 - automatyczna blokada wzmocnienia
 - gniazdo monitora
 - przełącznik górnej/dolnej wiązki
 - zabezpieczenie antysabotażowe
 - regulacja czasu reakcji wiązki
 - kontroler bezprzewodowy
- temperatura pracy: -35°C ... +66°C
- zastosowanie: zewnętrzne, wewnętrzne
- stopień ochrony: IP65
- zasilanie: 12-30V DC (bez polaryzacji)
- pobór prądu: <32mA
- waga:
 - nadajnik: 1500g
 - odbiornik: 1550g



W zestawie:

- 4-wiązkowa bariera podczerwieni Takex PXB-100HF (nadajnik + odbiornik) - 1 szt;

-
- instrukcja.