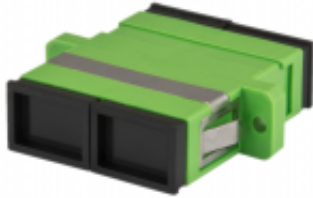


Link do produktu: <https://elektronikadomowa.pl/adapter-swiatlowodowy-pulsar-scapc-2sm-20-szt-p-7815.html>

## ADAPTER ŚWIATŁOWODOWY PULSAR SC/APC-2SM 20 szt

Cena brutto	<b>112,91 zł</b>
Cena netto	<b>91,80 zł</b>
Dostępność	<b>Produkt archiwalny</b>
Numer katalogowy	<b>12933</b>
Producent	<b>Pulsar</b>

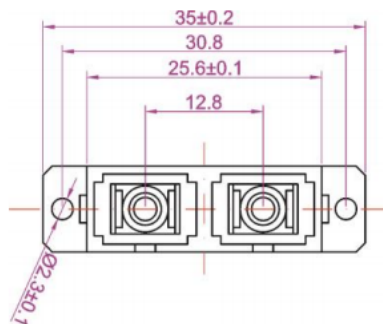
### Opis produktu

**Adapter światłowodowy Pulsar SC/APC-2SM** przeznaczony jest do **połączenia 2 par włókien światłowodów jednomodowych (single-mode) zakończonych złączami SC/APC**. Takiego połączenia dokonuje się głównie pigtailami lub patchcordami światłowodowymi (optycznymi).

Element ten znajdzie zastosowanie w Teletechnicznych Obudowach Mieszkaniowych (TOM), które mają specjalnie wykonane otwory do ich montażu. Równie często stosowane są w przełącznicach (krosownicach) światłowodowych, ramach do szaf RACK.

### Specyfikacja techniczna:

- adapter do złącz podwójnych (duplex) SC/APC single-mode
- ferulla ceramiczna (czoło ferruli spolerowane pod kątem 8 stopni)
- mocowanie: mechanizm zatrzaskowy i połączenie śrubowe
- pasuje do większości przełącznic, krosownic światłowodowych
- montaż na 2 sposoby:
  - na zatrzask (szybki montaż)
  - połączenie śrubowe (śruby i nakrętki w zestawie)
- rodzaj złącza: SC/APC (podwójne) - - - SC/APC (podwójne)
- rodzaj światłowodu: single-mode
- waga: 0,006 kg



### W zestawie:

- adapter światłowodowy Pulsar SC/APC-2SM - 20 szt.
- śruby i nakrętki montażowe.