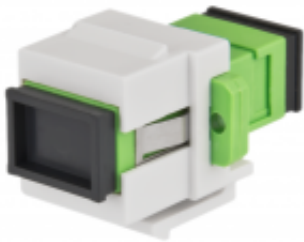


Link do produktu: <https://elektronikadomowa.pl/adapter-swiatlowodowy-pulsar-scapc-1sm-k-25-szt-p-7814.html>

ADAPTER ŚWIATŁOWODOWY PULSAR SC/APC-1SM-K 25 szt

Cena brutto	104,55 zł
Cena netto	85,00 zł
Dostępność	Produkt archiwalny
Numer katalogowy	12932
Producent	Pulsar

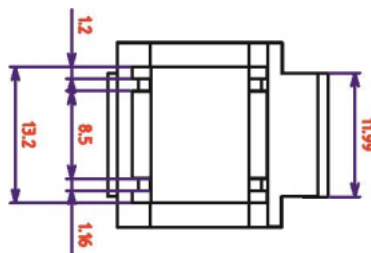
Opis produktu

Adapter światłowodowy Pulsar SC/APC-1SM-K przeznaczony jest do **połączenia 2 włókien światłowodów jednomodowych (single-mode) zakończonych złączami SC/APC w adapterze keystone**. Takiego połączenia dokonuje się głównie pigtailami lub patchcordami światłowodowymi (optycznymi).

Element ten znajdzie zastosowanie w Teletechnicznych Obudowach Mieszkaniowych (TOM), które mają specjalnie wykonane otwory do ich montażu. Równie często stosowane są w przełącznicach (krosownicach) światłowodowych, patch panelach z gniazdami ze standardem keystone.

Specyfikacja techniczna:

- adapter do złącz pojedynczych SC/APC single-mode w module keystone
- ferulla ceramiczna (czoło ferruli spolerowane pod kątem 8 stopni)
- mocowanie: mechanizm zatraskowy
- pasuje do większości przełącznic, krosownic światłowodowych
- rodzaj złącza: SC/APC (pojedyncze) - - - SC/APC (pojedyncze)
- rodzaj światłowodu: single-mode
- waga: 0,005 kg



W zestawie:

- adapter światłowodowy Pulsar SC/APC-1SM-K - 25 szt.
- śruby i nakrętki montażowe.