

Link do produktu: <https://elektronikadomowa.pl/1-fazowy-wskaznik-zuzycia-energii-elektrycznej-or-no-or-we-504-80a-port-rs-485-p-1038.html>

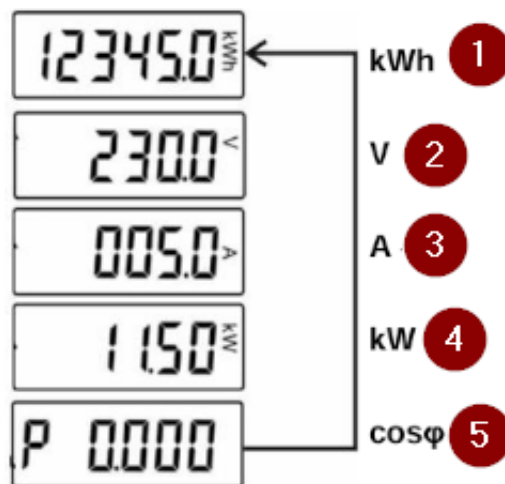


1-FAZOWY WSKAŹNIK ZUŻYCIA ENERGII ELEKTRYCZNEJ ORNO OR-WE-504 80A + PORT RS-485

Cena brutto	122,05 zł
Cena netto	99,23 zł
Dostępność	Dostępny
Czas wysyłki	24 godziny
Numer katalogowy	OR-WE-504
Kod EAN	5901752481282
Producent	Orno

Opis produktu

Wskaźnik zużycia energii elektrycznej Orno OR-WE-504 służy do **monitorowania zużycia energii elektrycznej prądu zmiennego jednofazowego w układzie bezpośrednim** oraz **rejestracji pobranej energii elektrycznej** z możliwością zdalnego odczytu rejestrów grupy wskaźników, przez przewodową sieć standardu **RS-485** (obsługujący protokół Modbus). Pobór energii w fazie sygnalizowany jest **miganiem diody LED**.



1. Wskazania zużycia energii elektrycznej [kWh]
2. Napięcie [V]
3. Prąd [A]
4. Moc czynna [kW]
5. Współczynnik mocy [cosφ]

Zdalny odczyt

Do połączenia wskaźnika OR-WE-504 (przez protokół MODBUS-RTU) z aplikacją wymagany jest **konwerter USB RS485**, podłączany za pomocą 2-żyłowego przewodu dostosowanego do standardu RS485. Niezbędne oprogramowanie należy pobrać ze strony producenta.

Schemat podłączenia



Legenda:

1. L-IN - Napięcie wejściowe
2. L-OUT - Napięcie wyjściowe
- N - Zacisk neutralny
23. Zacisk A magistrali RS485
24. Zacisk G magistrali RS485
25. Zacisk B magistrali RS485

Uwaga: Zaciski 23.24.25 odpowiadają A, G, B. Jeżeli konwerter komunikacyjny RS485 nie ma portu G, nie ma potrzeby podłączenia go. Dla przewodu zerowego, można podłączyć jeden port N lub połączyć oba.

Specyfikacja techniczna:

- wyświetlacz: LCD 5+1=12345,1 kWh
- dokładność pomiaru: klasa 1
- stała wskaźnika impulsów: 1000 imp/kWh
- ustawienie stałej wskaźnika: -
- wyjście impulsowe S0: brak
- podtrzymanie pamięcią EPROM
- port RS-485
- protokół komunikacyjny: Modbus RTU
- temperatura pracy: -20°C ÷ 45°C
- wilgotność: ≤75%, max 95%
- stopień ochrony: IP20
- max. przekrój przewodów przyłączeniowych: 35 mm²
- montaż: szyna DIN TH-35 (szer. 1 moduł)
- prąd rozruchowy (Ist): 0,001A
- prąd min. (Imin): 0,25A
- prąd bazowy (Ib): 5A
- prąd max. (Imax): 80A
- zasilanie: ~230V AC, 50Hz
- wymiary: 19,5 x 97,2 x 50 mm
- waga netto: 0,12 kg

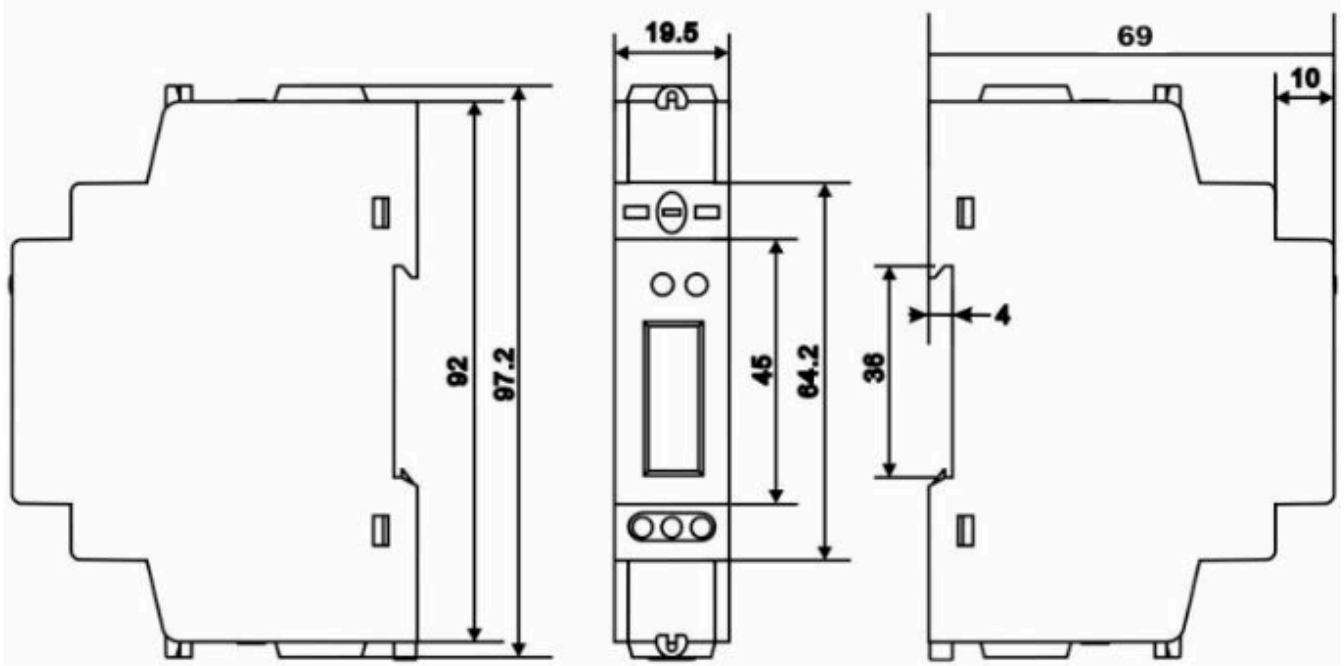
Oznaczenia:

0,001A - Prąd rozruchowy - najniższa wartość prądu obciążenia, którą licznik wykrywa i rejestruje,

0,25A - Prąd minimalny - najniższa wartość prądu obciążenia, którą licznik rejestruje zgodnie z normą,

5A - Prąd bazowy - wartość prądu, przy którym procentowy błąd pomiarowy jest bliski zeru,

80A - Prąd maksymalny - taki, jakim możemy stale obciążać licznik energii elektrycznej.



W zestawie:

- wskaźnik zużycia energii Orno OR-WE-504 - 1 szt;
- instrukcja obsługi.