

Link do produktu: <https://elektronikadomowa.pl/1-fazowy-wskaznik-zuzycia-energii-elektrycznej-or-no-or-we-503-80a-p-1037.html>



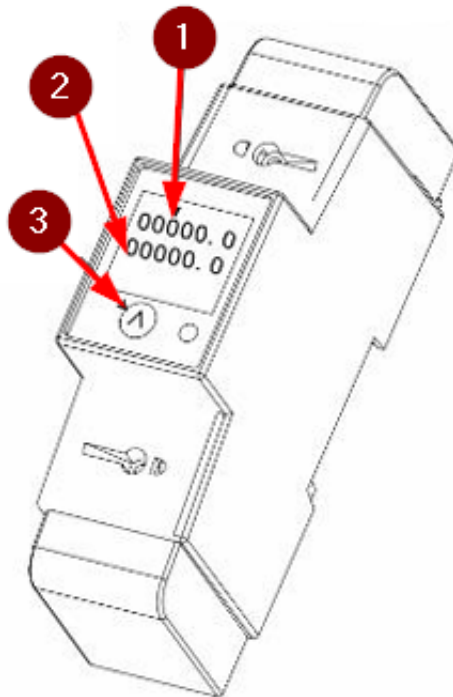
## 1-FAZOWY WSKAŹNIK ZUŻYCIA ENERGII ELEKTRYCZNEJ ORNO OR-WE-503 80A

Cena brutto	<b>103,50 zł</b>
Cena netto	<b>84,15 zł</b>
Dostępność	<b>Dostępny</b>
Czas wysyłki	<b>24 godziny</b>
Numer katalogowy	<b>OR-WE-503</b>
Kod EAN	<b>5901752480315</b>
Producent	<b>Orno</b>

### Opis produktu

**Wskaźnik zużycia energii elektrycznej ORNO OR-WE-503 z dodatkowym podlicznikiem**, służy do **monitorowania zużycia energii elektrycznej w układzie jednofazowym**. Pobór energii w fazie sygnalizowany jest **miganiem diody LED**.

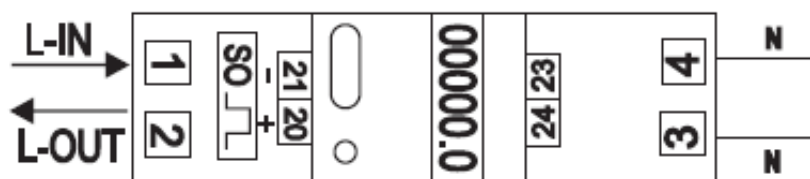
Wskaźnik OR-WE-503 należy montować **na szynie DIN**.



### Legenda:

1. Wskaźnik z możliwością kasowania
2. Wskaźnik całkowitego zużycia
3. Przycisk RESET (przytrzymać przez ok. 5 sek.)

### Schemat podłączenia:



#### Legenda:

1. Napięcie wejściowe
2. Napięcie wyjściowe
3. Zacisk neutralny wejściowy
4. Zacisk neutralny wyjściowy

#### Specyfikacja techniczna:

- wyświetlacz: LCD 5+1=12345,1 kW
- stała licznika impulsów: 1000 imp/kWh
- ustawienie stałej licznika: -
- wyjście impulsowe S0: -
- protokół RS485/Modbus-RTU: -
- podtrzymanie pamięcią
- dokładność pomiaru: klasa 1
- połączenie: zaciski śrubowe max. 6 mm<sup>2</sup>
- temperatura pracy: -25°C ~ +65°C
- wilgotność: ≤95%
- stopień ochrony: IP20
- materiał: PBT/PC
- montaż: szyna DIN TH-35 (szer. 2 moduły)
- max. przekrój przewodów przyłączeniowych: 35 mm<sup>2</sup>
- prąd rozruchowy (Ist): 0,001A
- prąd min. (Imin): 0,25A
- prąd bazowy (Ib): 5A
- prąd max. (Imax): 80A
- zasilanie: 230V AC, 50/60Hz
- zużycie energii: ≤8VA, ≤0,4W
- wymiary: 36.5 x 129 x 65 mm
- waga netto: 0,18 kg

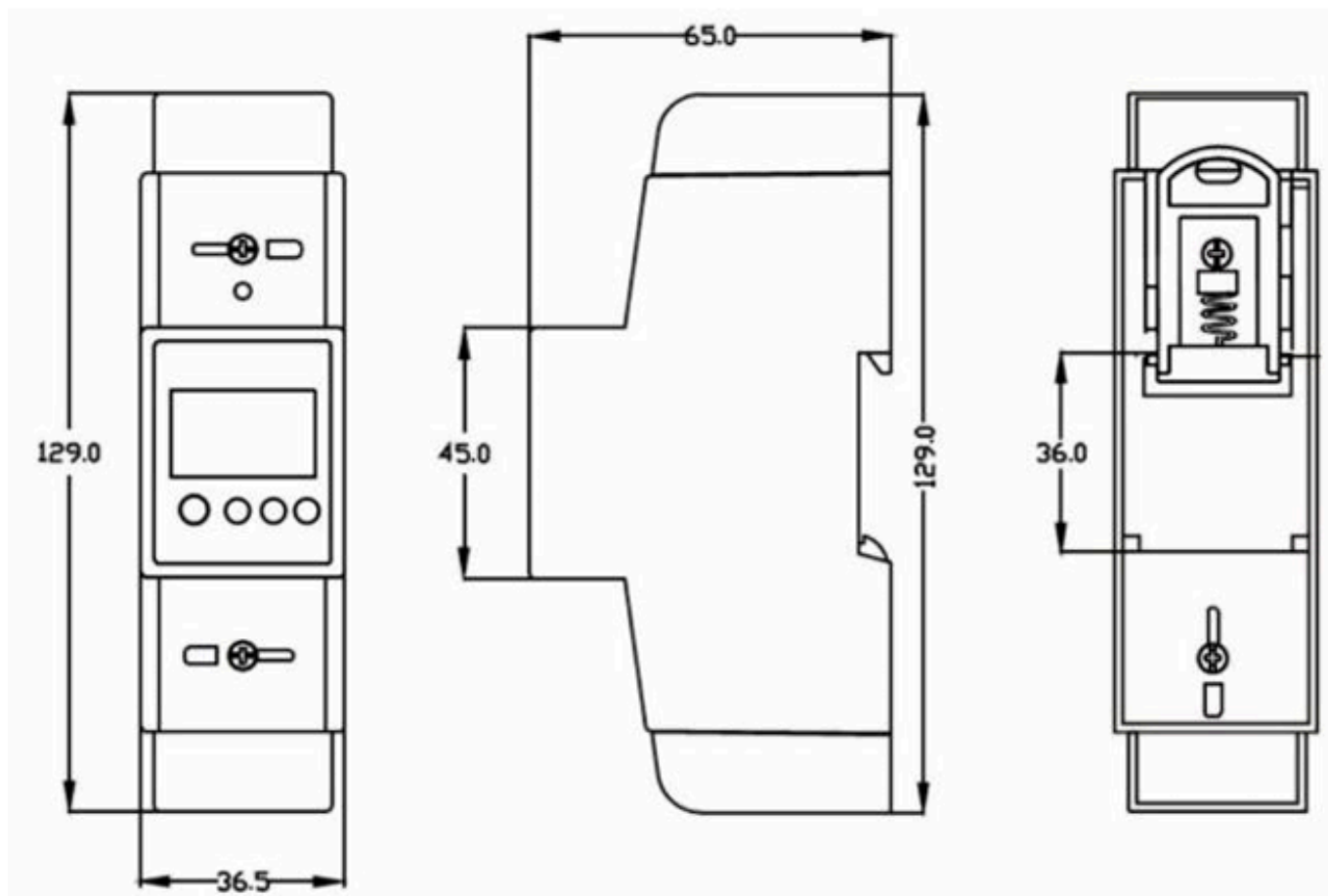
#### Oznaczenia

**0,001A - Prąd rozruchowy** - najniższa wartość prądu obciążenia, którą licznik wykrywa i rejestruje,

**0,25A - Prąd minimalny** - najniższa wartość prądu obciążenia, którą licznik rejestruje zgodnie z normą,

**5A - Prąd bazowy** - wartość prądu, przy którym procentowy błąd pomiarowy jest bliski zeru,

**80A - Prąd maksymalny** - taki, jakim możemy stale obciążać licznik energii elektrycznej.



**W zestawie:**

- wskaźnik zużycia energii Orno OR-WE-503 - 1 szt;
- instrukcja obsługi.